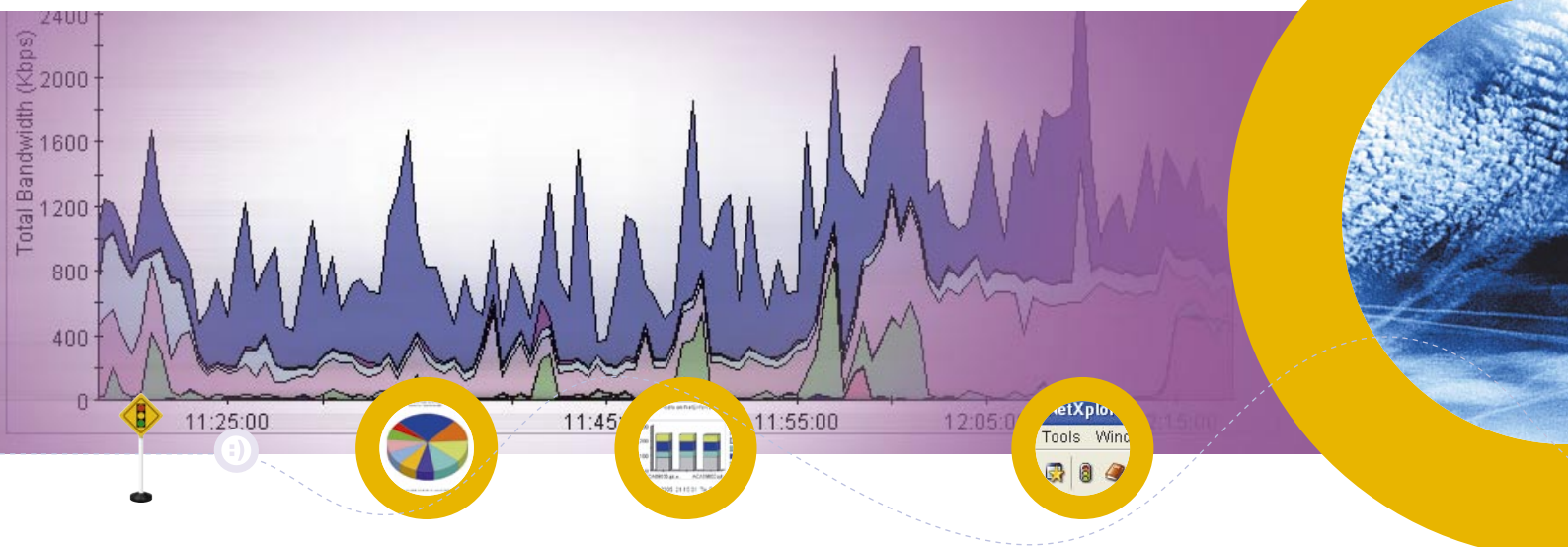


NetXplorer

Централизованное проактивное управление трафиком всех типов



Allot NetXplorer — это масштабируемая система управления для всех устройств, платформ и дополнительных услуг Allot. Она предоставляет центральную консоль для мониторинга, ведения отчетов, уведомлений, учета и инициализации политик качества обслуживания в масштабе сети. Удобный графический интерфейс создает консолидированное представление трафика приложений, пользователей и топологии, в то время как обширный набор отчетов в реальном времени и исторических отчетов обеспечивает удобную детализацию данных о трафике.

Allot NetXplorer предоставляет средства бизнес-аналитики для сети, которые помогают реализовать оптимизацию IP-услуг в современных широкополосных сетях. Эта платформа позволяет сетевым операторам определить, как ресурсы полосы пропускания используются приложениями и пользователями в сети, и настроить политики управления трафиком, которые привязывают параметры обслуживания и производительности к задачам бизнеса и ожиданиям пользователей.

Благодаря полному набору отчетов в реальном времени и долгосрочных отчетов Allot NetXplorer предлагает непревзойденную визуализацию для проактивного устранения неполадок и анализа тенденций трафика. Это помогает выполнять планирование ресурсов и услуг.



Широкий спектр функций

Графическое представление устройств упрощает обслуживание и эксплуатацию



Представление избранного NetXplorer

Централизованная настройки и инициализация

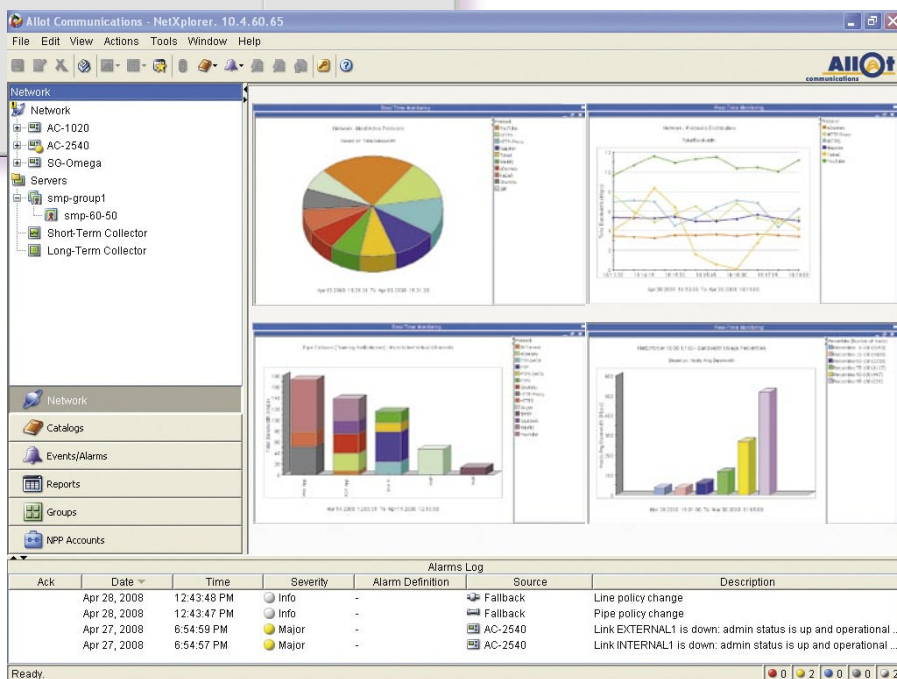
- Настройка и администрирование элементов Allot Service Gateway, NetEnforcer и SMP из одного графического интерфейса
- Распространение политик на все администрируемые элементы
- Загрузка обновлений библиотеки протоколов и сигнатур и их автоматическое распространение на все администрируемые элементы
- Единая точка интеграции элементов Allot в сети и других систем операторов, таких как модули инициализации, OSS, биллинг и порталы

Отчеты в реальном времени

- Отчеты в реальном времени предоставляют точную статистику трафика с разрешением, выбранным оператором (30 секунд, 5 минут или 1 час), автоматическим обновлением и краткосрочным хранением данных.
- Сетевые проблемы быстро диагностируются с помощью подхода «сверху вниз», обеспечивающего детализацию определенного периода времени, подключения или пользовательского сеанса.
- Статистика с высокой детализацией на период до 48 часов помогает в анализе проблем «post-mortem».

Долгосрочные отчеты

- Историческая статистика трафика с разрешением, выбранным оператором, (1 день, 1 неделя и 1 месяц) и автоматическим долгосрочным хранением данных до 12 месяцев.



- Упрощение анализа тенденций трафика и поведения пользователей Интернета для планирования ресурсов.
- Отчеты Popularity, Typical Time и Percentile (в том числе 95th Percentile) обеспечивают точный анализ использования и выполнение требований поставщика услуг к биллингу.
- Отчеты системы мониторинга в формате HTTP предоставляют детализированный анализ и статистику интернет-приложений на основе HTTP, включая HTTP-серфинг, потоковую передачу звука и видео, передачу файлов и диспетчер-загрузок.
- Отчеты Most Popular URL показывают, какие веб-страницы выдают наибольший объем трафика в соответствии с используемой полосой пропускания или количеством абонентов.

Обширный набор средств отчетности

- Готовые графические отчеты предлагают множество представлений статистики потребления, нагрузки, активности, распределения и объема сетевого трафика.

- Создание настраиваемых отчетов и консолидация нескольких графиков в одном отчете.
- Фильтрация и отображение трафика по входящей, исходящей или общей полосе пропускания; по активным, новым и сброшенным подключениям; по входящим и исходящим потокам; по протоколу, приложению, хосту и сеансу.
- Фильтрация и отображение статистики абонентов по отдельному пользователю, сервисному плану и плану квоты.
- Удобная навигация, включая масштабирование и прокрутку, для просмотра всех данных в отчетах, графиках и таблицах с нужными сроками, а также детализация данных для вывода более подробной статистики.
- Планирование отчетов для автоматического создания и распространения по электронной почте.
- Несколько стилей графиков, включая столбчатые, круговые, линейные и штабельные диаграммы.

Дополнительные модули

- Представление Favorite содержит до 10 часто используемых отчетов на одном экране для эффективного отображения.
- Различные форматы экспорта отчетов, включая JPEG, PNG, HTML, XML и CSV.
- Интерфейс командной строки для автоматизации отчетов с поддержкой создания и извлечения внешними системами из NetXplorer.

Мощное управление политиками

Полный набор каталогов услуг и средств инициализации NetXplorer упрощает создание настраиваемых политик качества обслуживания. Определения политик могут включать любое сочетание приоритетов, назначений полосы пропускания, ограничений трафика и управления квот для трафика приложений и абонентов. Кроме того, стандартные интерфейсы командной строки и SOAP позволяют внешним системам инициализировать политики и распространять их на все управляемые элементы.

Пользовательские сигнатуры

Allot NetXplorer дает поставщикам услуг возможность создавать настраиваемые сигнатуры для отслеживания и администрирования множества приложений

и типов контента на основе HTTP. Например, сигнатуры могут создаваться для мониторинга трафика определенных URL-адресов или выявления приложений, использующих протокол HTTP на транспортном уровне. Полный набор отчетов Allot, основанных на пользовательских сигнатурах, представляют ценную статистику трафика и анализ использования.

Интеллектуальные сигналы

SNMP TRAP инициируются при отказе систем и устройств, а также при аномальных событиях в соответствии с порогами, которые задаются администратором. Сигналы с цветовыми кодами явно отображаются в интерфейсе Allot NetXplorer и могут быть переадресованы в центр эксплуатации сети с помощью SNMP.

Интерфейс учета

Интерфейс учета NetXplorer обеспечивает прямой экспорт необработанной (RAW) статистики трафика в формат CSV для внешних систем с интервалом 5 минут или 1 час. Данные включают входящие и исходящие пакеты на уровне абонента, политики, протокола (приложения) или хоста и могут передаваться в системы OSS, биллинга, анализа и отчетности оператора.

Ряд дополнительных функций доступны в качестве лицензируемых дополнительных модулей для стандартного программного обеспечения NetXplorer.

NetAccounting — подробные журналы использования

NetAccounting обрабатывает статистику использования в реальном времени и преобразует ее в детализированные записи учета для элементов OSS и BSS для поддержки интерактивного взимания оплаты и биллинга на основе использования для абонентов мобильных и фиксированных широкополосных сетей.

Country Classification — управление международными каналами

Country Classification позволяет операторам классифицировать и администрировать трафик в соответствии со страной происхождения и создавать разные политики QoS для внутреннего и международного трафика.

NetPolicy Provisioner (NPP) — дополнительная система самоуправления

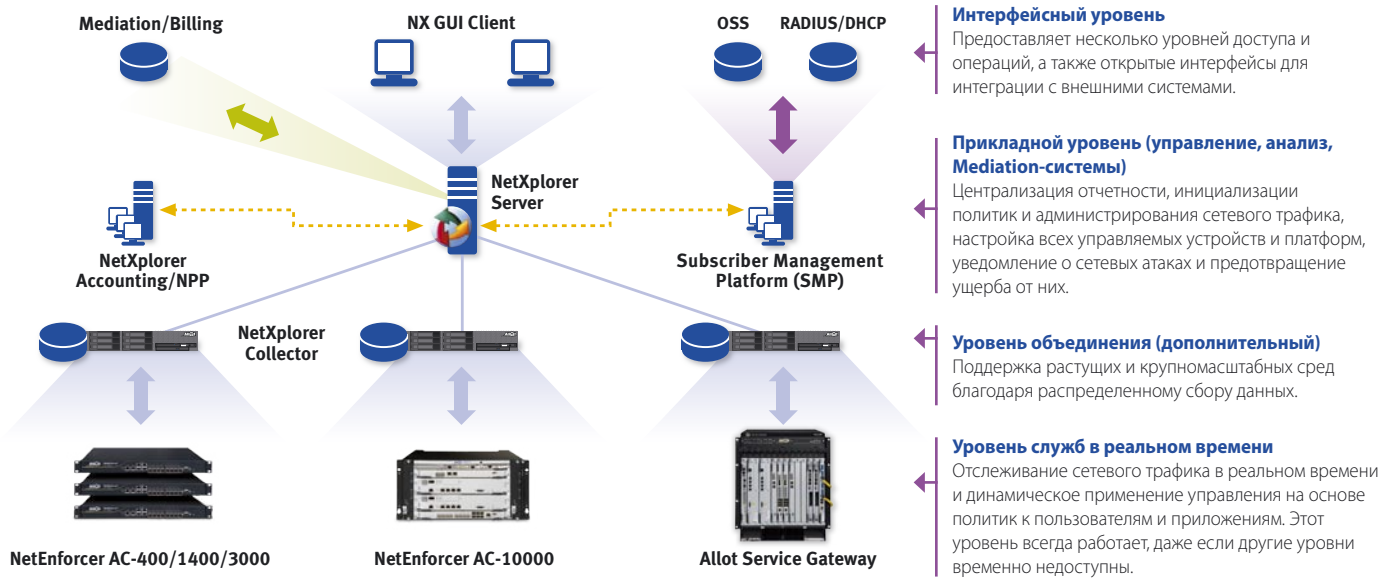
NetPolicy Provisioner увеличивает ценность услуг уровня провайдера за счет предоставления средств самостоятельного мониторинга и инициализации заказчиком VPN, ISP и управляемых услуг. Веб-интерфейс NPP доступен из любого браузера, что предоставляет заказчикам прямой доступ к готовому набору отчетов NetXplorer в реальном времени со всеми вариантами отображения и функциями детализации. При необходимости поставщик услуг может разрешить заказчикам инициализировать и корректировать политики QoS в заданных пределах. (См. подробности в техническом проспекте Allot NetPolicy Provisioner.)

NetXplorer Policy Table

10.4.10.10										
Identification		Conditions						Actions		
Name	Alarms As...	In Use	Infernal	Direction	External	Service	Time	Access	Quality of S...	Quota
ip fallback			Any	↔	Any	All Service	Anytime	Accept	Line speed	
basic			basic	↔	Any	All IP	Anytime	Accept	Normal Prio...	Unlimited
Web apps			Any	↔	Any	Web Applic...	Anytime	Accept	64kpps Max	Unlimited
ICMP			Any	↔	Any	ICMP	Anytime	Accept	Ignore QoS	Unlimited
All Others			Any	↔	Any	All IP	Anytime	Drop	Normal Prio...	Unlimited
gold			gold	↔	Any	All IP	Anytime	Accept	1Mbps Max	15MB
Web-Apps			Any	↔	Any	Web Applic...	Anytime	Accept	256kpps Max	Unlimited
Fallback			Any	↔	Any	All Service	Anytime	Accept	Normal Prio...	
VoIP			Any	↔	Any	VoIP	Anytime	Accept	Normal Prio...	
Web Applications			Any	↔	Any	Web Applic...	Anytime	Accept	Normal Prio...	
Streaming Applications			Any	↔	Any	Streaming	Anytime	Accept	Normal Prio...	
Instant Messaging			Any	↔	Any	Instant Mes...	Anytime	Accept	Normal Prio...	
Mail			Any	↔	Any	Mail	Anytime	Accept	Normal Prio...	
File Transfer			Any	↔	Any	File Transfer	Anytime	Accept	Normal Prio...	
Network Operaton			Any	↔	Any	Network Op...	Anytime	Accept	Ignore QoS	
Terminals			Any	↔	Any	Terminals	Anytime	Accept	Normal Prio...	
Security			Any	↔	Any	Security	Anytime	Accept	Normal Prio...	
File Systems			Any	↔	Any	File Systems	Anytime	Accept	Normal Prio...	
DB Transactions			Any	↔	Any	DB Transac...	Anytime	Accept	Normal Prio...	
P2P Applications			Any	↔	Any	P2P Applic...	Anytime	Accept	Normal Prio...	
Other TCP			Any	↔	Any	Other TCP	Anytime	Accept	Normal Prio...	
Other UDP			Any	↔	Any	Other UDP	Anytime	Accept	Normal Prio...	

Масштабируемая архитектура системы

Полностью распределенная архитектура Allot NetXplorer обеспечивает вертикальную масштабируемость систем за счет добавления функциональных элементов на соответствующих архитектурных уровнях с сохранением управления на основе центрального сервера.



Характеристики

ПО Allot NetXplorer может размещаться на оборудовании оператора или приобретаться в качестве программно-аппаратного пакета Allot. Ниже приводятся характеристики стандартной серверной платформы Allot NetXplorer и высокодоступной платформы, которая включает резервное оборудование и программное обеспечение, а также внешнее устройство для хранения данных.

	NetXplorer Server: стандартная платформа без резервирования (для малых предприятий и поставщиков услуг, которым не требуется управление абонентами)	NetXplorer Server: высокодоступная платформа High Availability Cluster (для поставщиков услуг Интернета и операторов связи, которые нуждаются в управлении абонентами)
Оборудование	1 x серверная платформа IBM System x3650 M2 (2U): <ul style="list-style-type: none"> 1 x процессор Intel Xeon E5520 4C (2,26 ГГц, 8 Мбайт, кэш 3-го уровня, 1066 МГц) 6 x модулей DDR3-1333 1Rx8 LP RDIMM, 1 Гбайт 4 x жестких диска IBM 146 Гбайт, 15 тыс. об/мин, 6 Гбит/с, SAS, 2.5", SFF Slim-HS 2 x порта Ethernet 1 Гбит/с 1 x резервируемый источник питания 675 Вт 	2 x серверная платформа IBM System x3650 M2 (2U): <ul style="list-style-type: none"> 2 x процессор Intel Xeon E5520 4C (2,26 ГГц, 8 Мбайт, кэш 3-го уровня, 1066 МГц) 9 x модулей DDR3-1333 1Rx8 LP RDIMM, 1 Гбайт 2 x жестких диска IBM 146 Гбайт, 15 тыс. об/мин, 6 Гбит/с, SAS, 2.5", SFF Slim-HS 4 x порта Ethernet 1 Гбит/с 2 x резервируемый источник питания 675 Вт 1 x контроллер хранилища DS3200Dual (2U) <ul style="list-style-type: none"> 9 x жестких дисков 146 Гбайт, 15 тыс. об/мин 3.5", SAS
Размер	стандартный корпус 2U в стойке 19"	стандартный корпус 6U в стойке 19"
Операционная система	Red Hat Enterprise Linux 5 – 32/64-разрядная версия x86	
Максимальное число управляемых элементов	5 x NetEnforcer AC-400, 5 x NetEnforcer AC-1400/3000 + 1 x Collector, 1 x NetEnforcer AC-10000 + 1 x Collector Не рекомендуется для Allot Service Gateway	75 x NetEnforcer AC-400, 25 x NetEnforcer AC-1400/3000 + 5 x Collector, 5 x NetEnforcer AC-10000 + 5 x Collector, 5 x Allot Service Gateway Omega, Sigma + 5 Collector

О компании Allot Communications

Allot Communications Ltd. (NASDAQ: ALLT) — это ведущий производитель решений по оптимизации IP-услуг для операторов стационарных и мобильных сетей передачи данных, а также для крупных предприятий. Обширный портфель решений компании использует технологию DART для преобразования широкополосных каналов в интеллектуальные сети, поддерживающие быстрое и эффективное развертывание дополнительных интернет-услуг. Масштабируемые решения Allot уровня оператора связи предоставляют средства визуализации, учета топологии, безопасности, управления абонентами и приложениями, которые играют ключевую роль для реализации администрирования интернет-услуг, улучшения условий работы пользователя, контроля над эксплуатационными расходами и повышения прибыльности широкополосных сетей.

www.allot.com info@allot.com

- **Северная и Южная Америка:** 7664 Golden Triangle Drive, Eden Prairie, MN 55344 USA · Tel: (952) 944-3100 · Toll free: (877) 255-6826 · Fax: (952) 944-3555
- **Европа:** NCI – Les Centres d’Affaires Village d’Entreprises ‘Green Side’ Batiment 7, 400 Avenue Roumanille, BP309, 06906 Sophia Antipolis Cedex, France · Tel: 33 (0) 4-93-001167 · Fax: 33 (0) 4-93-001165
- **Тихоокеанский регион:** 6, Ubi Road 1, Wintech Centre 6-12, Singapore 408726 · Tel: 65 6841-3020 Fax: 65 6747-9173
- **Япония:** Puri-zaido Ochanomizu 301, 4-2-3 Kanda Surugadai, Chiyoda-ku, Tokyo 101-0062 · Tel: 81 (3) 5297 7668 · Fax: 81(3) 5297 7669
- **Израиль:** 22 Hanagar Street, Industrial Zone B, Hod-Hasharon, 45240, Israel · Tel: 972 (9) 761-9200 · Fax: 972 (9) 744-3626

